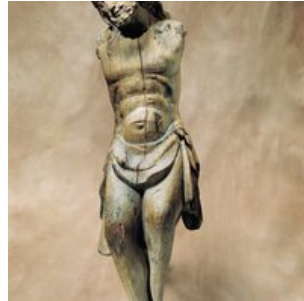


## Christ en Croix



**Titre** Christ en Croix

**Localisation** Suisse / Sion / Musée d'histoire du Valais

**Propriété** Sion, Musée d'histoire du Valais

**TAG** religieux, sculpture

**Siècle** XIV

**Période** première moitié

**Inventaire** MV 7226

**Matière** bois de noyer

**Technique** bois sculpté, peint (traces)

**Mesures** cm 96 (h) x 25,5 (l)

**Bibliographie** Vallesia, 1987, p. XLV. Golay L., dans Les sculptures médiévales. La collection du Musée cantonal d'histoire, Sion, Lausanne 2000, pp. 112-115, n° 9.

**Notes historiques** En plusieurs endroits, en particulier sur le genou droit et le sommet de la tête, le support est usé et abîmé, conséquence probable d'un entreposage de l'œuvre à l'extérieur et d'une exposition aux intempéries. D'infimes restes de polychromie sont visibles dans la plaie au flanc (rouge) et sur les épaules (gris). Le dos de la sculpture est plat, et n'a pas été travaillé. Le Christ du Musée, œuvre italienne du début du XIVe siècle, fut amené en Valais par son ancien propriétaire, le peintre Gherri Moro (1899-1967), originaire de Castelfranco Veneto. Atelier de Toscane ou d'Italie du Nord-ouest.